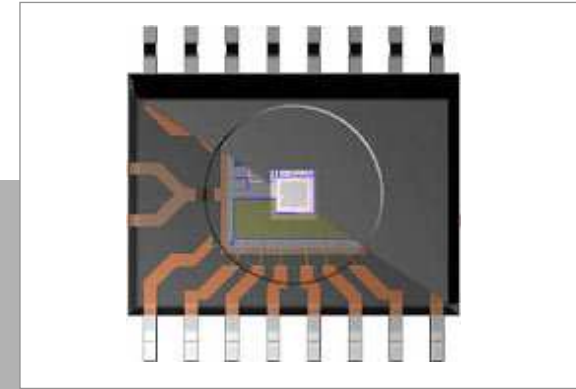


2. NRW-Tag der Türkisch-Deutschen Wirtschaftsbegegnung

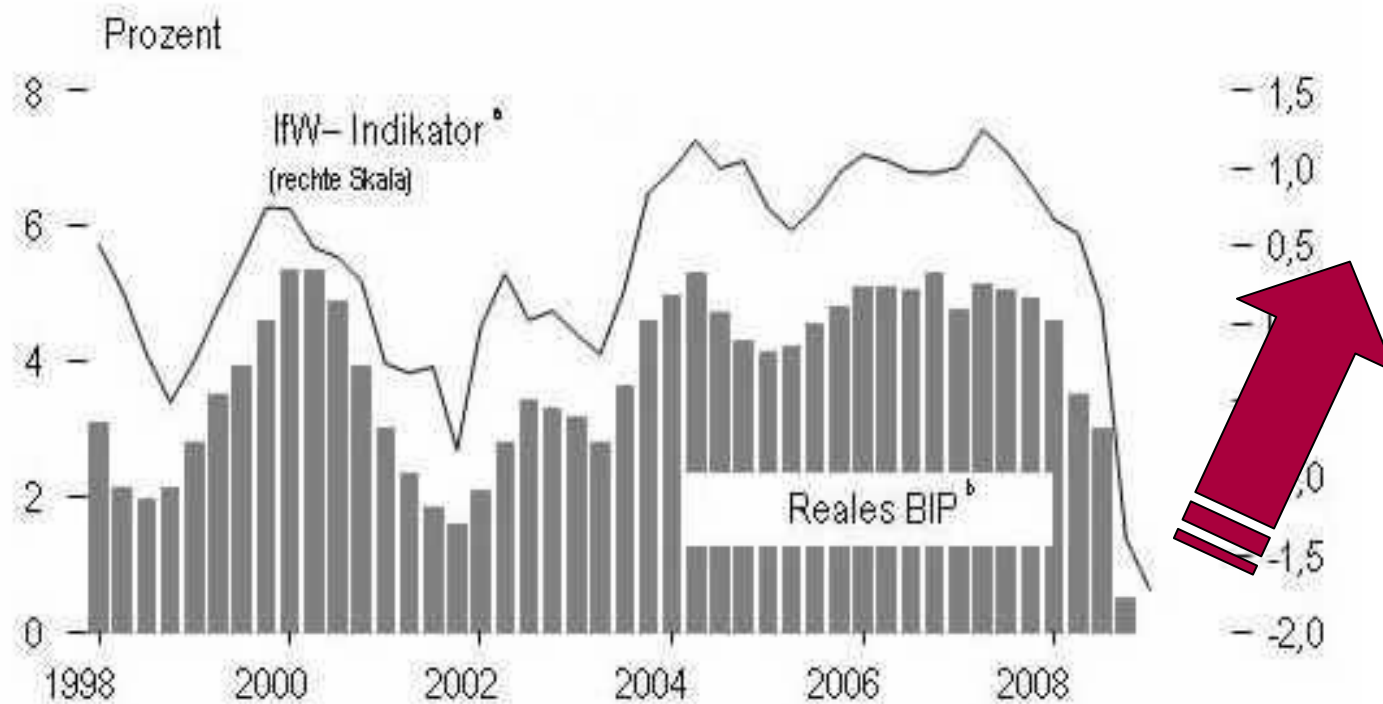
ELMOS Semiconductor AG



**Das Auto der Zukunft aus der Sicht eines
Dortmunder Halbleiterherstellers.**

ELMOS Semiconductor AG

Gegenwart und Zukunft



Weltwirtschaftliche Aktivitäten 1998-2009 (Quelle: iwf, Kiel)

Geschichte



- **1984** Gegründet in Dortmund, Deutschland
- **1985** 4" Wafer Fab in Dortmund
- **1998** 6" Wafer line
- **1999** Börsengang am Neuen Markt, Frankfurt
- **2001** Kauf der Eurasem (Packaging, NL) und SMI (MEMS, USA)
- **2005** 8" Wafer Fab in Duisburg
- **2007** Ausbau der Fertigung in Dortmund



Erfolg in der Spezialisierung

ELMOS im Überblick – Status quo

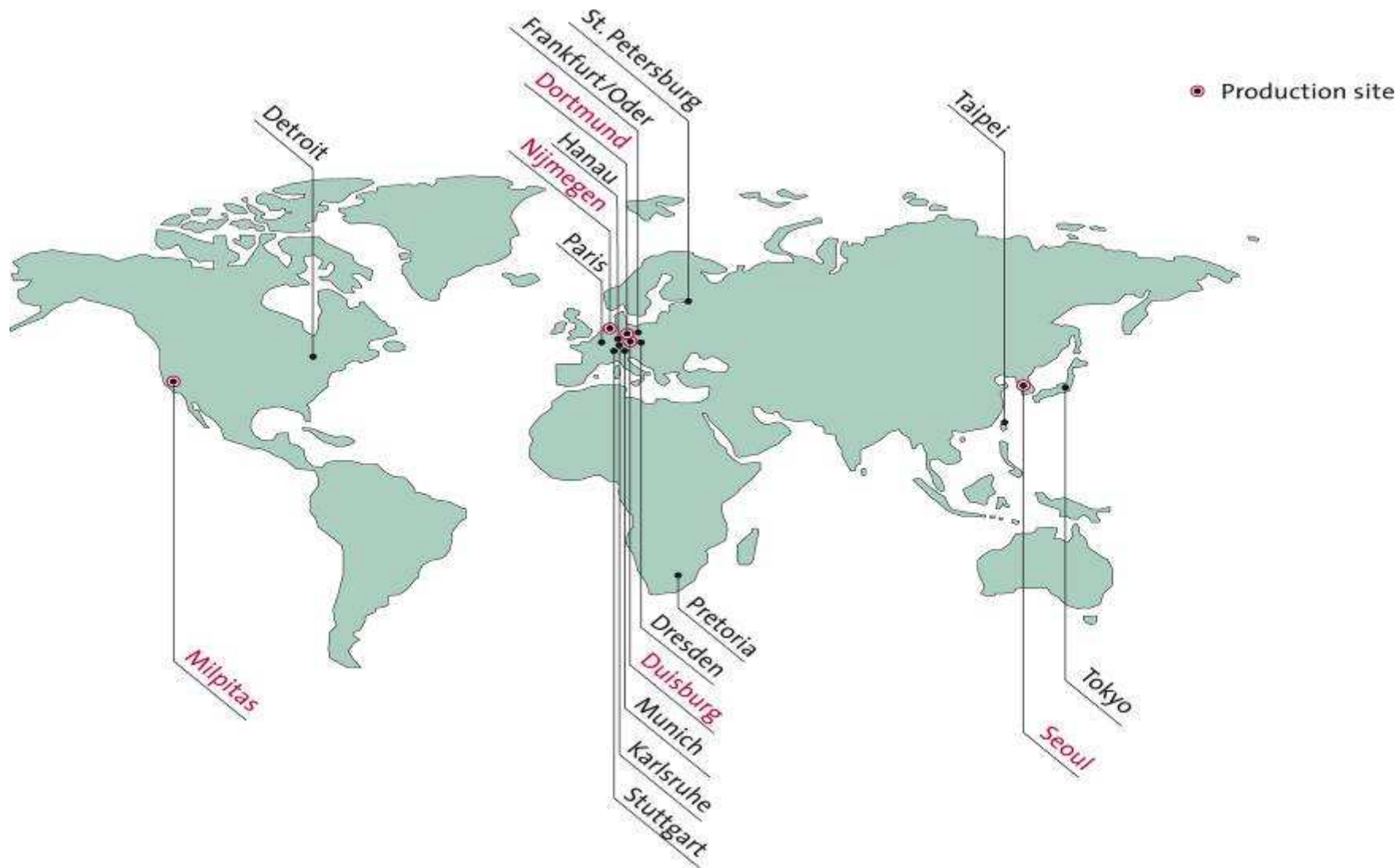


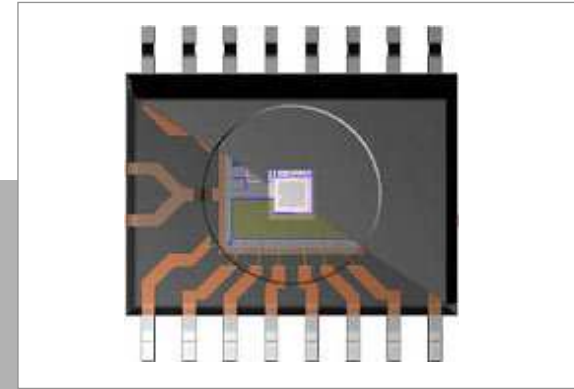
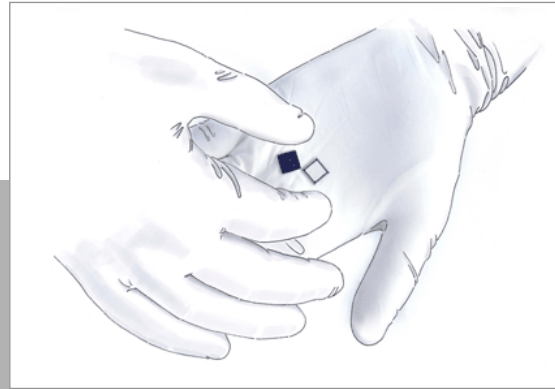
- >2 Milliarden Chips verkauft
- >300 ASIC-Projekte realisiert
- Hauptumsatzträger:
kundenspezifische, integrierte
Systemlösungen für
automobile Applikationen
- Know-how in Produktion,
Technologie und Design
- Kompetenz in Sensoren (MEMS)
und Chip-Gehäusen



Halbleiterunternehmen mit Fokus auf die Automobil-Industrie

Locations





ELMOS und Kunden

ELMOS Global



Entwicklung & Verkauf	
ELMOS	Dortmund
ELMOS	München
ELMOS	Stuttgart
ELMOS	Paris
ELMOS	Detroit
ELMOS*	St. Petersburg
GED*	Frankfurt O.
DMOS*	Dresden
MAZ*	Berlin
MOS	Pretoria
Musashino	Tokio

Produktion	
	Dortmund
	Duisburg
	Korea
Spezial Gehäuse	
	Nijmegen, NL

Test	
	Dortmund
Sensoren	
	Karlsruhe
	Milpitas, USA

* Reine Entwicklung

Hauptkunden: Automobilzulieferer



ELMOS-Chips befinden sich in nahezu allen Automarken

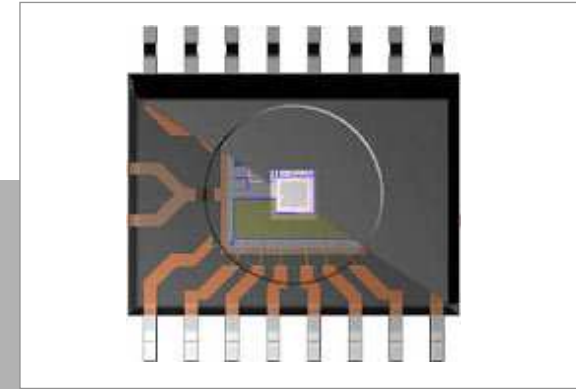
Markt 2008



Pos.	Unternehmen	2006 (mUSD)	2007 (mUSD)	'06-'07 Delta	2007 Anteil
1	STMicroelectronics	402	476	+18.4%	25.3%
2	ELMOS Semiconductor	166	200	+20.5%	10.6%
2	Denso	190	200	+5.3%	10.6%
4	Fujitsu	162	186	+14.8%	9.9%
5	AMI Semiconductor	133	161	+21.1%	8.5%
	Andere	581	662	+13.9%	35.1%
	Total	1.634	1.885	+15.4%	100%

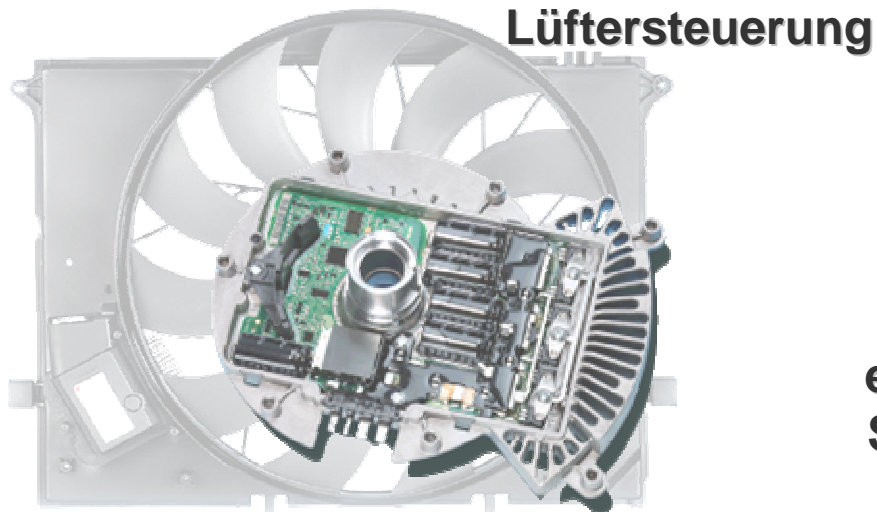
Quelle: Gartner Dataquest 2008

Marktanteile gewonnen



Energie sparen, CO² reduzieren

Bedarfsgerechte Motoransteuerungen



**elektrische
Servolenkung**

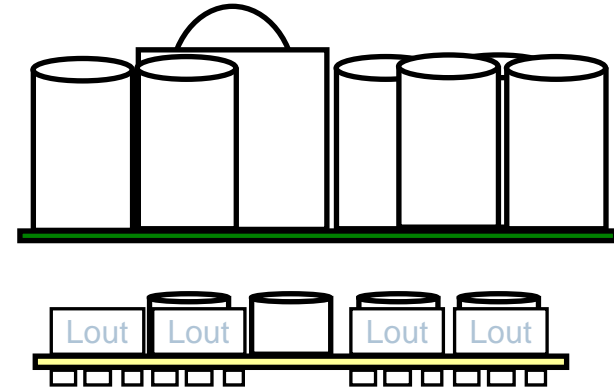
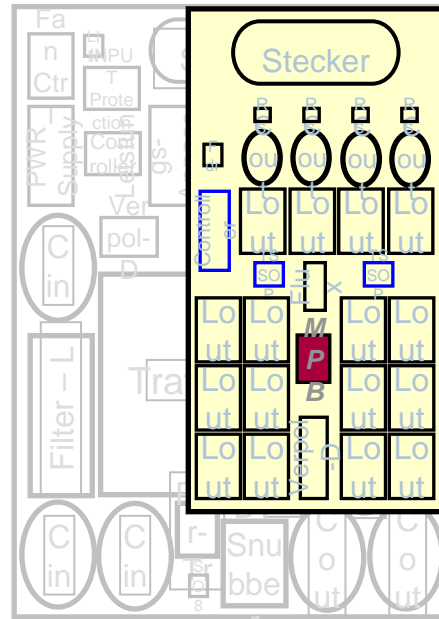


**Treibstoff
Pumpe**

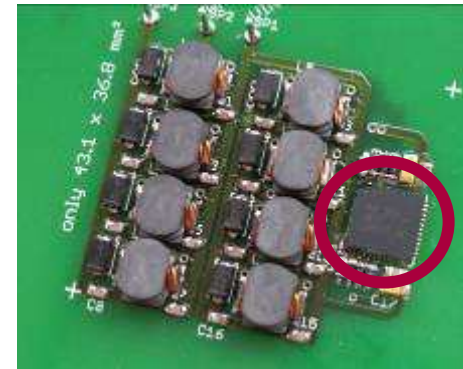


**elektrische
Motorkühlung**

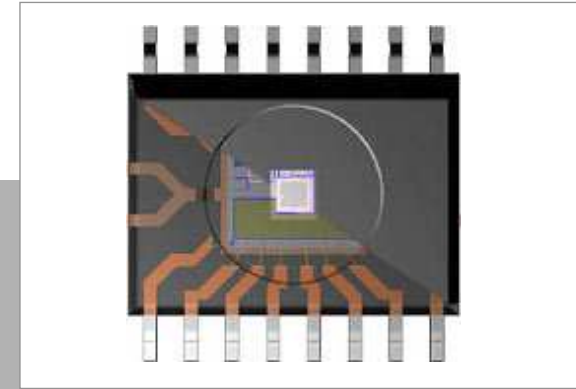
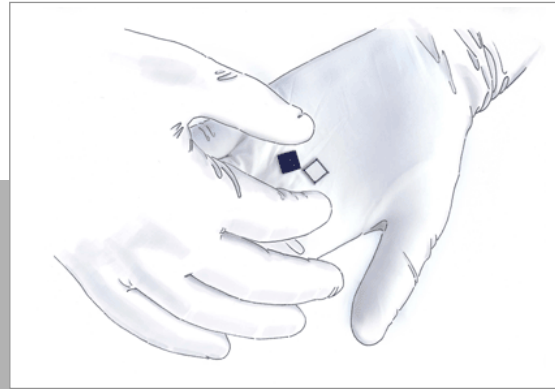
LED Licht mit Multi-Phasen-Booster



kleiner Bauraum
weniger Verlustwärme
automatisierte Bestückung



**Kleines Bauteilvolumen, weniger Materialverbrauch.
Effizienzsteigerung auf von 85% auf 95%**

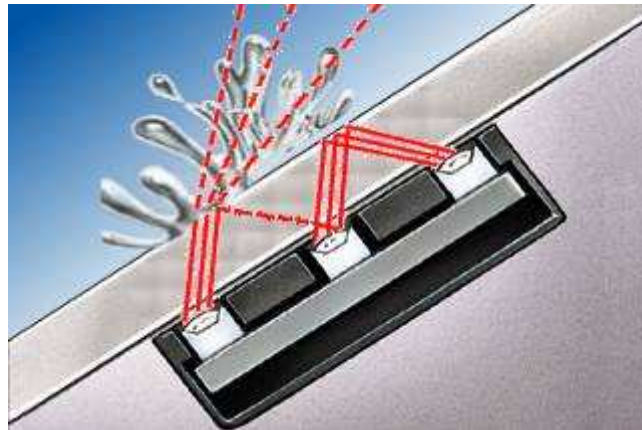


Sensoren

Abstand Sensorik, ELMOS HALIOS ® IP cell



Optischer Regensensor



Gestik steuert Licht

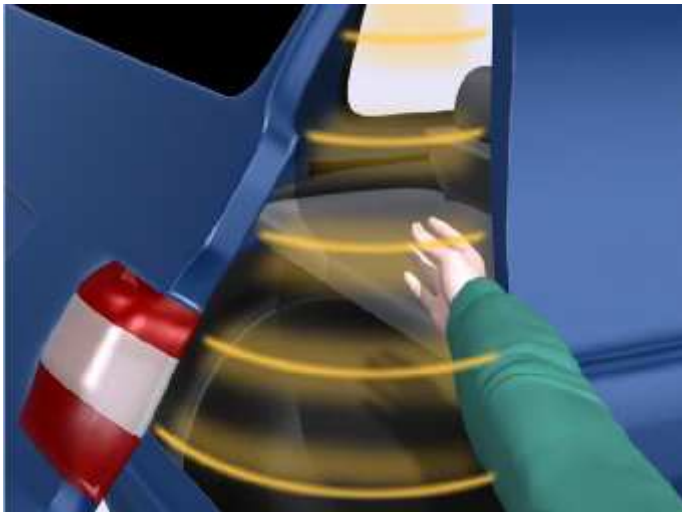
Fahrspurerkennung ohne Kamera



ELMOS HALIOS ® IP cell



- Anwendungen:
Einklemmschutz, Kraftbegrenzung beim Sonnendach,
Überwachung von motorgetriebenen Heckklappen und Türen.
- Im Einsatz sind optische und kapazitive System



Einklemmschutz und
mit Gestik gesteuerte Funktion



Einklemmschutz
Gestik öffnet bzw. schließt

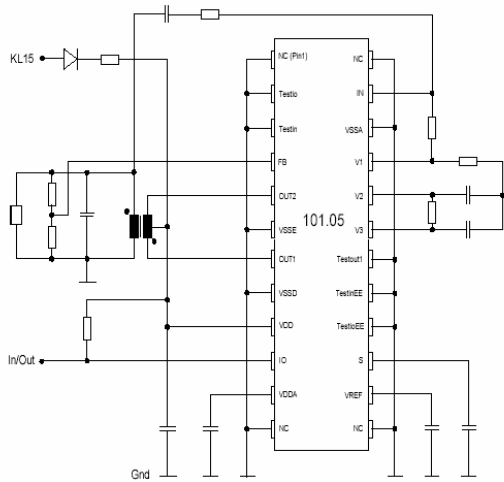
Parken und Aufprallschutz



In Produktion



Ultraschall Parksensor



Mehr als 120M Stück im Feld

Innovation



Seiten Airbag Druck Sensor



Fakten zu ELMOS



- **“Know How”**

Größtes Entwicklungsteam für Automotive Halbleiter in Europe (über 230 Beschäftigte). Mehr als 25 Jahre Erfahrung in der Entwicklung von Mixed-Signal ICs.

- **“Wettbewerbsfähig”**

Über 320 IC entwickelt seit 1986 zusammen mit 80 Kunden.

- **“Sichere Versorgung”**

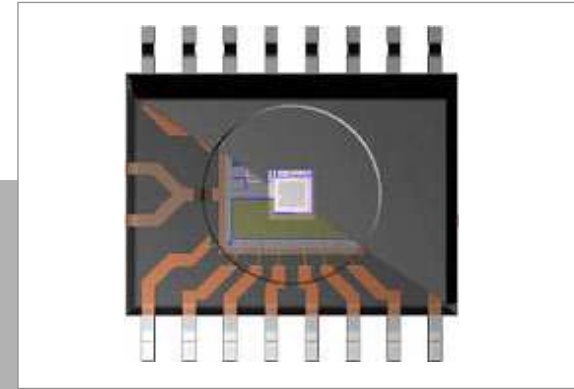
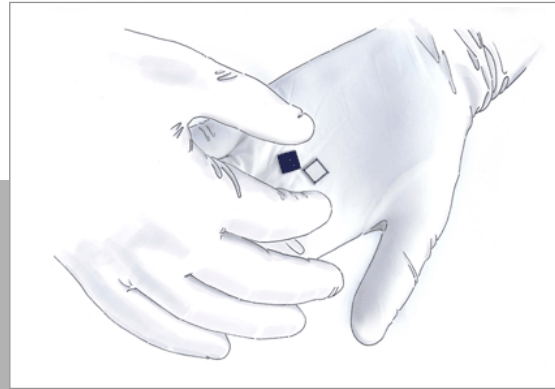
Zwei voneinander unabhängige Produktionsstätten

- **“Qualität”**

Durch Kunden anerkannter Führerschaft in Qualitätsaspekten.
Automotive zertifiziert nach TS16949

- **“Innovation”**

Produkte und Systeme “only by ELMOS”
Systemintegration mit unsere Kunden nach dem “one-stop-shop” Model



Danke für Ihre Aufmerksamkeit !

ELMOS Semiconductor AG



ELMOS Vertrieb / Sales Department
Heinrich-Hertz-Str. 1 | 44227 Dortmund | Germany
Phone: + 49 231 75 49 0 | Fax: + 49 231 75 49 159
sales@elmos.de | www.elmos.de

DISCLAIMER

This presentation contains forward-looking statements based on beliefs of ELMOS' management. Such statements reflect the company's current views with respect to future events and are subject to risks and uncertainties. Many factors could cause the actual results to be materially different, including, among others, changes in general economic and business conditions, changes in currency exchange rates and interest rates, introduction of competing products, lack of acceptance of new products or services and changes in business strategy. Actual results may vary materially from those projected here. ELMOS does not intend or assume any obligation to update these forward-looking statements.